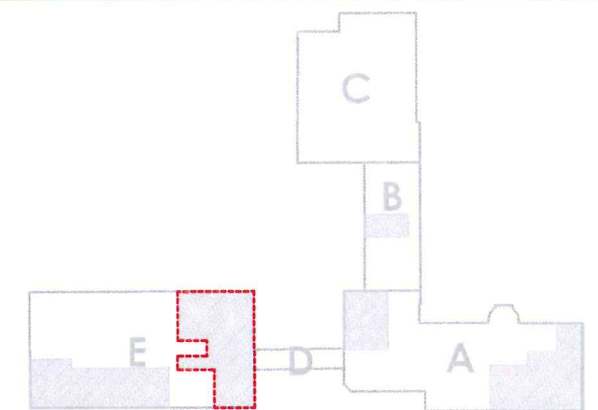


#### Legenda:

- Rozdzielnica elektryczna
- Miejsowa szyna wyrównawcza
- ⌋ Gniazdo wtyczkowe, pojedyncze, podtynkowe 16 A; 250 V; IP20
- ⌋ Gniazdo wtyczkowe, pojedyncze, (45x45) mm 16 A; 250 V; IP20
- ⌋ Gniazdo wtyczkowe, pojedyncze, podtynkowe 16 A; 250 V; IP44
- ⌋ Gniazdo wtyczkowe, pojedyncze natynkowe 16 A; 250 V; IP44
- ⌋ Gniazdo siłowe lub z rozłącznikiem natynkowe; 16 A; 400 V; IP44
- ⌋ Wypust przyłączeniowy (n-faz)
- ⌋ Urządzenie zasilane energią elektryczną nazwa urządzenia/moc [kW]/napięcie zasilania [V]
- Kanał elektroinstalacyjny PVC dzielony 110
- ⌋ PA Przycisk awaryjnego wyłączenia typu grzybek
- ⌋ Punkt dystrybucji elektryczno-logicznej (PEL) 3 x Gniazdo wtyczkowe, pojedyncze, (45x45) mm, 16 A; 250 V; IP20 1 x Gniazdo nieekranowane 2xRJ45
- ⌋ Zestaw gniazd z aparaturą zabezpieczającą i wyłącznikiem – na ścianie 4 x Gniazdo wtyczkowe, pojedyncze, 16 A; 250 V; IP44 1 x Gniazdo siłowe, 16 A; 400 V; IP44
- ⌋ WYPROWADZENIA PRZEWODÓW Z MONITORA HDMI 2.1 + USB 3.0 + AUDIO mini jack USB – C, RJ-45
- ⌋ GNIAZDO NIEEKRANOWANE 1xRJ45
- ⌋ GNIAZDO NIEEKRANOWANE 2xRJ45
- ⌋ SZAFKA RACK 19"
- ⌋ PUNKT DOSTĘPOWY WI-FI



D S W PROJEKT SP. Z O. O.

adres: ul. Św. Barbary 14/36, 41-516 Chorzów  
e-mail: sekretariat@dswprojekt.pl  
telefon: 736 249 068  
strona: dswprojekt.pl

TEMAT:

REMONT PRACOWNI, ZLOKALIZOWANYCH W BUDYNKU  
ZESPOŁU SZKÓŁ PRZYRODNICZO-TECHNICZNYCH

OBIEKT:

ZESPOŁ SZKÓŁ PRZYRODNICZO-TECHNICZNYCH W MIĘDZYWIECIU  
UL. MALINOWA 10, 43-430 SKOCZÓW

INWESTOR:

ZESPOŁ SZKÓŁ PRZYRODNICZO-TECHNICZNYCH W MIĘDZYWIECIU  
UL. MALINOWA 10, 43-430 SKOCZÓW

PROJEKTANCI:

proj. br. elektrycznej - mgr inż. Łukasz Marcinkowski upr. nr SLK/7788/PWBE/18  
proj. spr. branży elektrycznej - mgr inż. Sławomir Kubanek upr. nr SLK/6159/PWBE/15

TEMAT RYSUNKU:

**RZUT**  
**PIWNICA**  
**INSTALACJE**  
**ELEKTRYCZNE**  
**PRACOWNIA 4**

FAZA:

PROJEKT TECHNICZNY

DATA:

maj 2024

SKALA:

1:100

NR RYS:

E-01

BRANŻA  
ELEKTRYCZNA